

Caso de éxito

SUMMA

Diseño e implementación de
modelo unificado de
lakehouse



Una empresa
 GRUPO ARGOS



Diseño e implementación de modelo unificado de *lakehouse* para análisis descriptivos y predictivos de la compañía, presentando en un único modelo la integración de gestión humana, finanzas, abastecimiento y tecnología en un modelo *data mesh*.

Cliente:

Summa – Grupo Argos

Logo cliente:



Industria:

Servicios empresariales

Segmento:

infraestructura, energía y cementos

2

País:

Colombia

Tipo de proyecto:

Implementación de estrategias de gobierno de datos e implementación de arquitectura de datos

Componentes:

Metodología DAMA e IBM Governance framework



Modelo de integración de datos a la medida



Summa es la empresa de servicios empresariales del Grupo Argos.

Su objetivo está en crear soluciones a la medida, prestando servicios transversales y especializados que generan valor, crecimiento a la sociedad y sostenibilidad a las compañías a las que prestan sus servicios

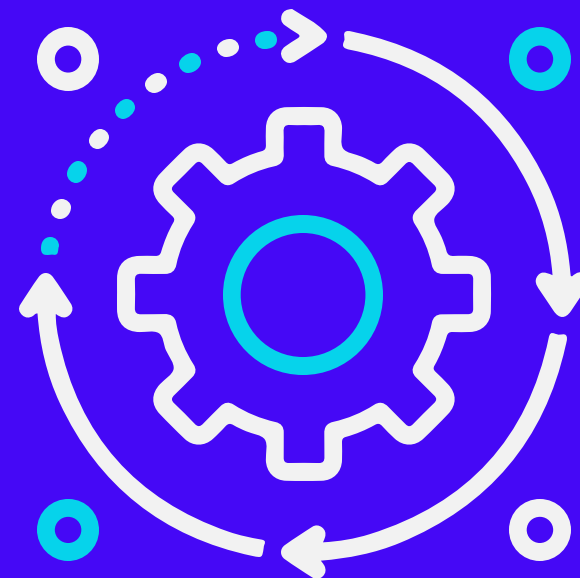


Esta Compañía buscaba articular el negocio en un único modelo de datos, que garantizara el reuso de los desarrollos de ingeniería de datos, entregando una única verdad a la organización y apalancando el autoservicio con modelos estandarizados

4

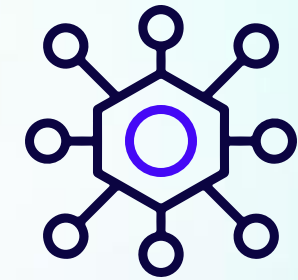


En apoyo al proceso de consultoría y los hallazgos allí encontrados, se definió el **despliegue de un modelo de conocimiento del negocio** a nivel corporativo, identificando y priorizando los dominios y modelos de datos con mayor impacto en la organización, así como, proveer un **punto centralizado para modelar** todas las iniciativas de datos, garantizando reúso, calidad y estandarización




Estos son algunos de los logros alcanzados por Summa con esta implementación:

- Mayor flexibilidad en el manejo de los datos
- Se hizo más factible la escalabilidad de los volúmenes de datos
- Se alcanzó el manejar de variedad de datos estructurados y no estructurados.
- Gestión en tiempo real de los datos
- Mejora en los costos, logrando mayor eficiencia en ellos
- Integración de las diferentes fuentes de datos
- Mayor gestión en el manejo de los datos a largo plazo



Datos
organizados



Esto **benefició** a Summa en la mejora de sus procesos de la siguiente manera:

- Se desplegó un modelo de conocimiento del negocio a nivel corporativo
- Se identificó y priorizó los dominios y modelos de datos con mayor impacto en la organización
- Se proveyó un punto centralizado para modelar todas las iniciativas de datos
- Se garantizó el reúso, calidad y estandarización de los datos

7



Gracias

SUMMA

Caso de
éxito

